

[®] **INREKA PLOŠINY**

IP 18-1/A

PŘÍVĚSOVÁ KLOUBOVĚ-TELESKOPICKÁ PLOŠINA

ZÁKLADNÍ INFORMACE

Pracovní přívěsová plošina se zvedacím sloupem, teleskopickým výsuvným, čtyřdílným ramenem a krakorcem. Pracovní klec je ve standardním provedení bez natáčení, na přání je možno opatřit natáčecím zařízením. Točnice se otáčí bez omezení. Pracovní plošina je v provedení s dvojitou izolací, umožňující práci pod napětím do 1000V. Stabilizační podpěry jsou ovládány hydraulicky a umožňují činnost na svahu do 5°. Konstrukce pracovní plošiny dovoluje spuštění pracovní klece k zemi. Pracovní plošina je opatřena hydraulickým pojezdem.



POHON HYDRAULICKÉHO ČERPADLA

Je odvozen od elektromotoru AC230V/50Hz z veřejné sítě, který má možnost zapnutí a vypnutí z pracovní klece. Na přání lze plošinu vybavit elektrocentrálou a tím se pohon pracovní plošiny stane nezávislým na napájení z veřejné sítě.

HYDRAULICKÝ SYSTÉM

Hydraulický systém zabezpečuje dodávku tlakového oleje pro veškeré hydraulické obvody pracovní plošiny. Všechny pracovní pohyby jsou prováděny hydraulicky. Pracovní pohyby nastavby lze ovládat ze dvou stanovišť, z pracovní klece nebo ze stanoviště u točnice.

PODVOZEK

Základní nástavba pracovní plošiny IP18-1/A je umístěna na jednoosém přívěse. Na přívěse je umístěno náhradní kolo, plastová schránka nebo el. centrála.

TECHNICKÉ ÚDAJE

Transportní rozměry:

-délka	5,64m
-šířka	1,8m
-výška	2,06m

Pracovní dosahy:

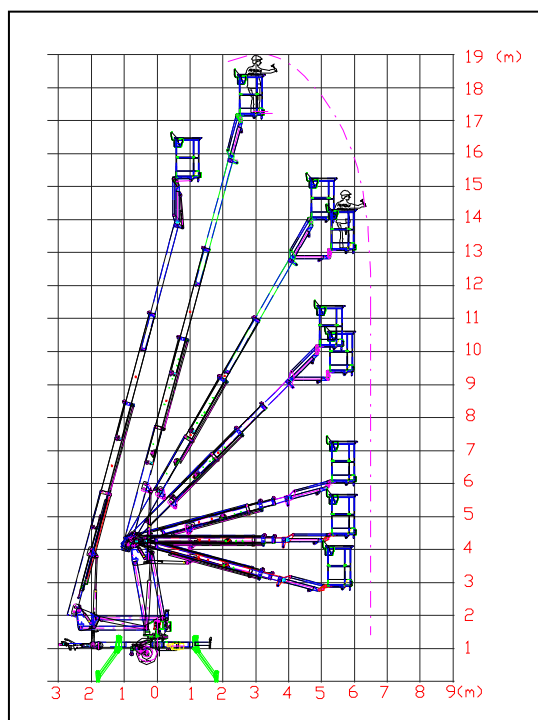
-výška	19,0m
-boční dosah	6,5 m
-otáčení	neomezené
-šířka podpěr	3,6m

Pracovní klec:

-rozměry	0,7 x 1,1 m
-nosnost	200 kg+10%

Hmotnosti:

-maximální	2540kg
------------	--------



Pracovní diagram

BEZPEČNOSTNÍ VYBAVENÍ

Mechanické omezení koncové polohy všech ramen. Hydraulické válce jsou opatřeny zámky. Ruční nouzové čerpadlo. Zařízení proti přetížení pracovní klece. Tlačítko "TOTAL STOP". Provedení s dvojitou izolací do 1000V

VYBAVENÍ NA PŘÁNÍ

Elektrocentrála 230V/50Hz, 2,2-6kW. Laminátová pracovní klec pro zvýšenou bezpečnost při práci pod napětím. Bedna na rámu. .

DODAVATEL

INREKA PLOŠINY
Uherský Brod
Rudice 231
687 32 Nezdenice

tel.: (+420) 572 637 722
(+420) 572 630 339
(+420) 603 803 192
(+420) 774 949 385
fax: (+420) 572 630 343

e-mail: inreka@inreka-plosiny.cz
<http://www.inreka-plosiny.cz>